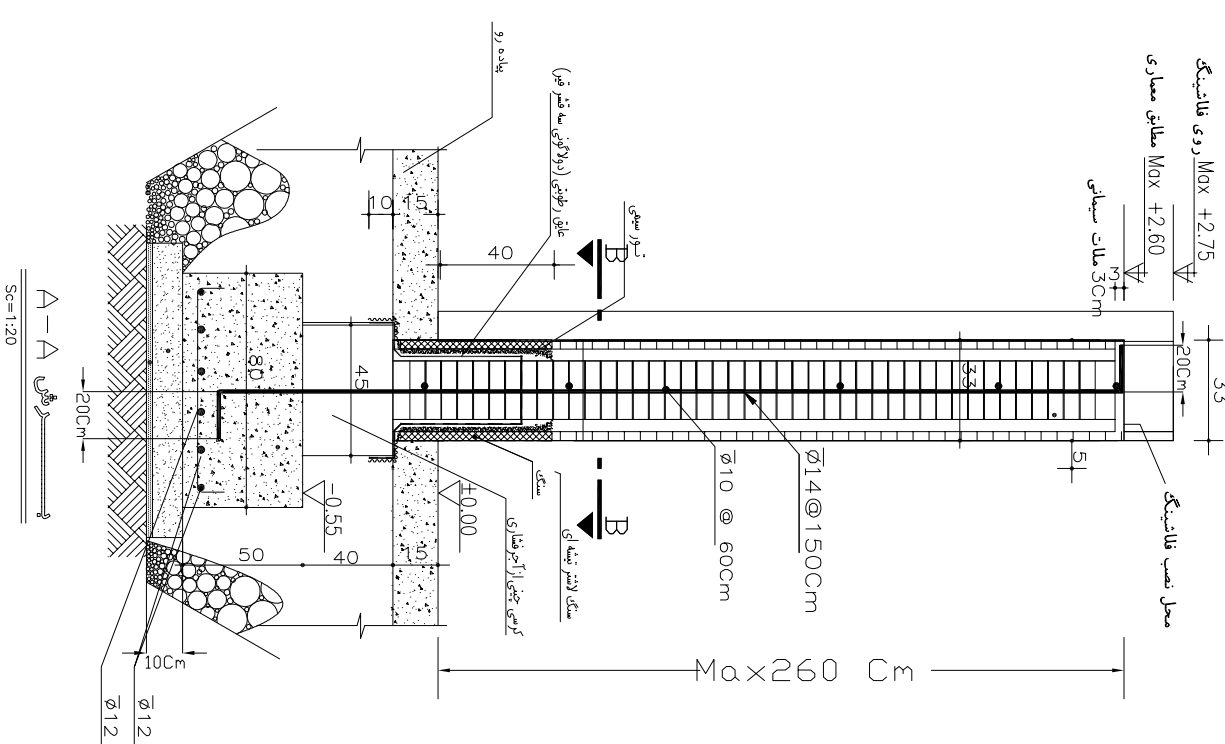
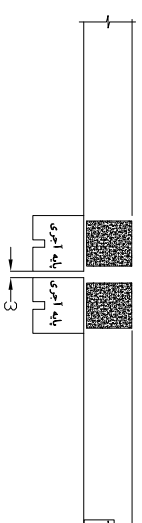
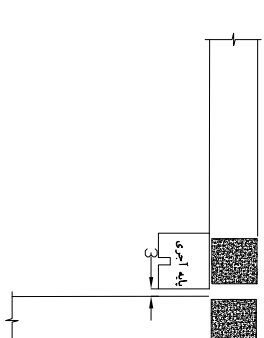
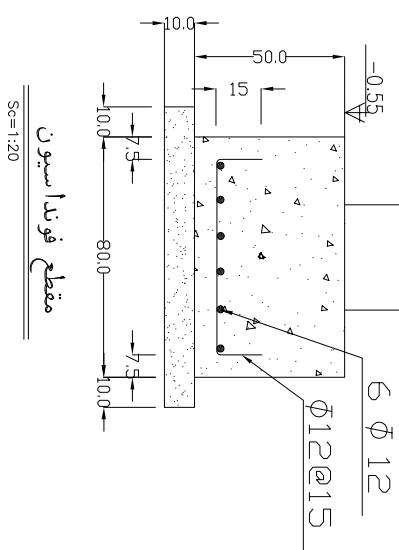
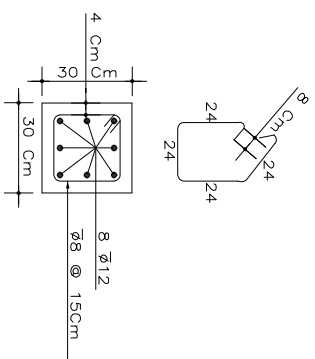
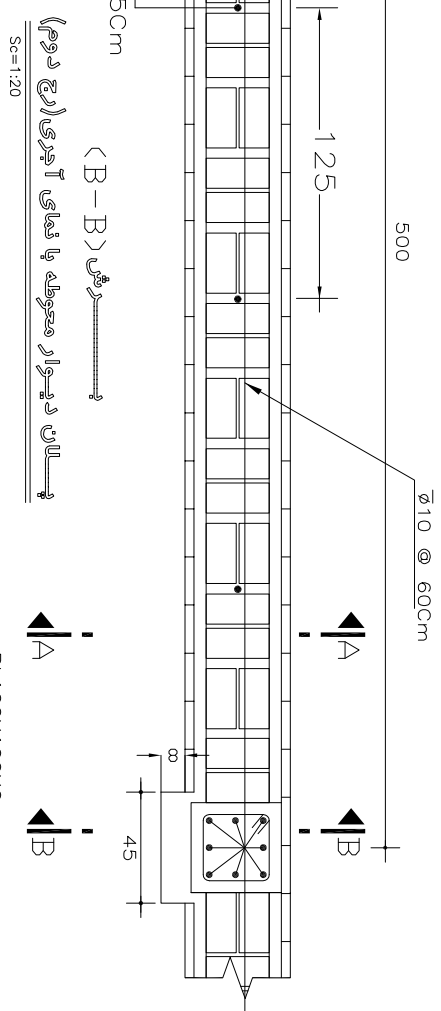
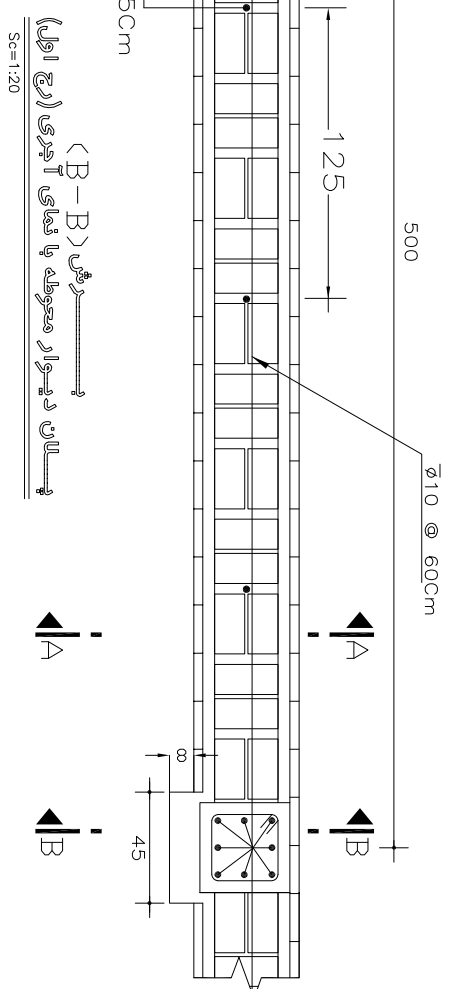


د یو د پیاوړتیا او محکمې وخت اسیان



توضیحات

- ۱- تنش مجاز خاک برابر 1 Kg/cm^2 در نظر گرفته شده است.
- ۲- دیوار از آجر فشاری می باشد.
- ۳- حداقل مقاومت 278 و زه‌نویه استوانه‌ای (15×30) سانتیمتر برای بتن مصرفی برابر $f'c = 210 \text{ Kg/cm}^2$ می باشد.
- ۴- آرماتورهای قائم دیوار باستی در داخل ملات ماسه سیمان مهال شوند. (استفاده از خرده آجر... منبع می باشد).
- ۵- میلگردهای مصرفی از نوع AII بوده و دارای حداقل تنش تسلیم -
 $(f_y = 3000 \text{ Kg/cm}^2)$ می باشد.
- ۶- زنجاب نمودن مناسب آجرها قبل از استفاده در آجرکاری ضروریست.
- ۷- هرچهار دهانه یک درز انبساط پیش بینی گردد.
- ۸- طول پوشش در وصله آرماتورهای طولی بی و دیوار برابر 10 سانتیمتر نظر گرفته شود.
- ۹- عیار سیمان در بتن 150 Kg/m^3 بوده و ضخامت بتن مگر 10 سانتیمتر می باشد.

[illegible]